



# MATAKT<sup>®</sup> - Druckluftstoßgerät

Lanzendüse 45°  
Ausströmung:  
Seitlich

Winkeldüse  
Ausströmung: Unter

Lanzendüse  
Ausströmung: Seitlich

Steuerungsanschluß  
Energiezufuhr

Halterung

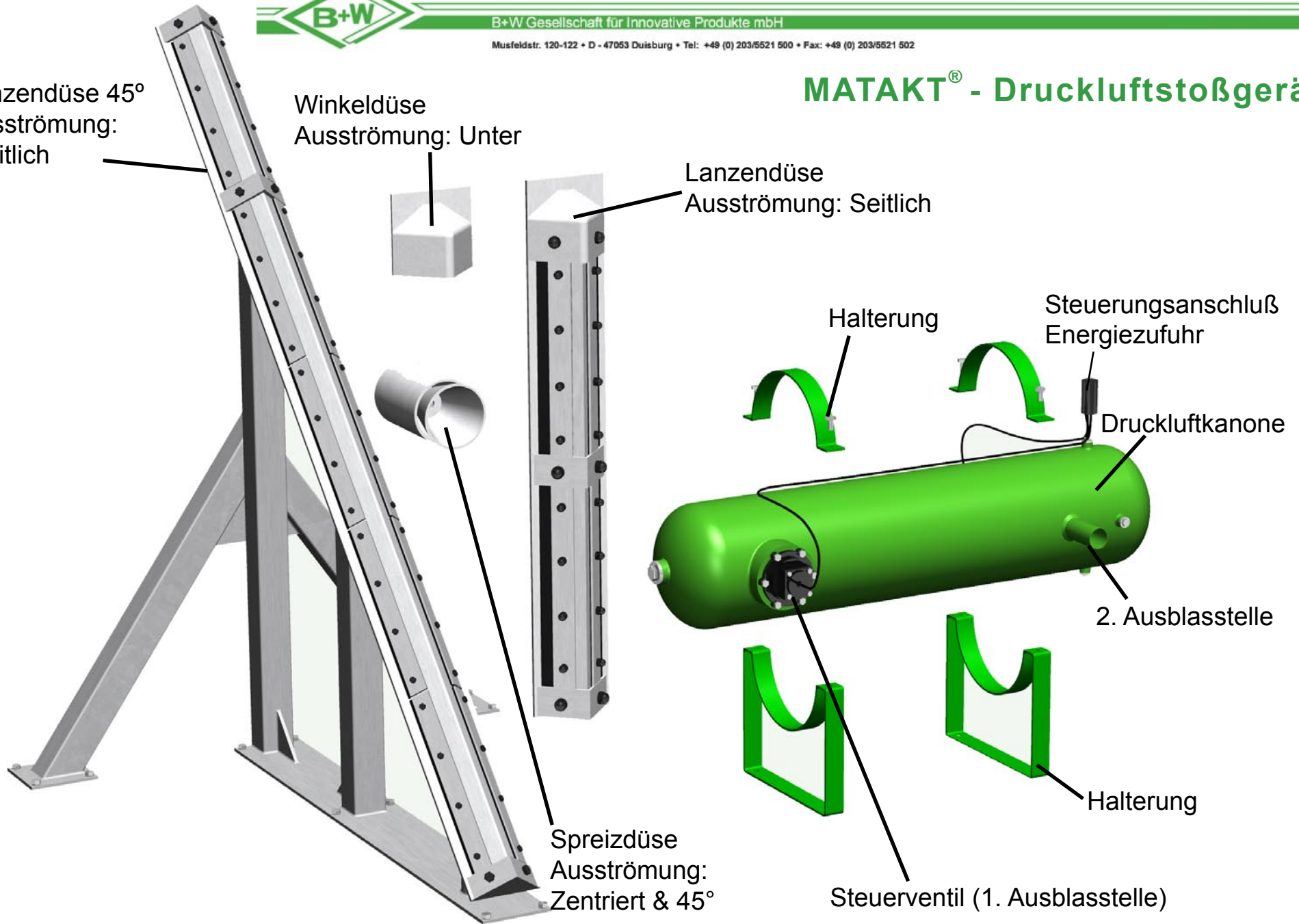
Druckluftkanone

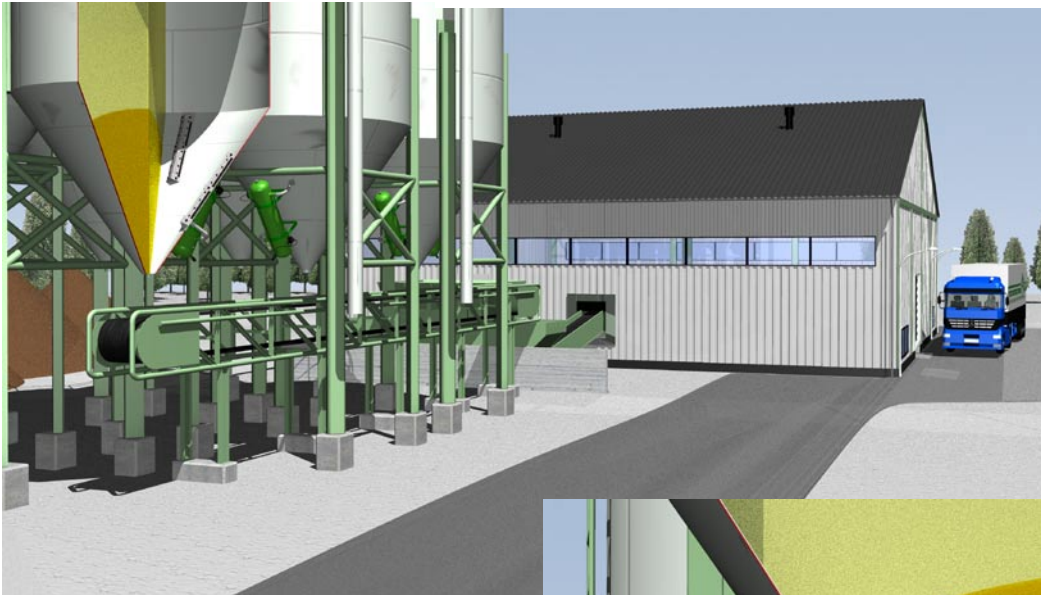
2. Ausblasstelle

Spreizdüse  
Ausströmung:  
Zentriert & 45°

Steuerventil (1. Ausblasstelle)

Halterung





## MATAKT® - Druckluftstoßgerät

Brückenbildung

Lanzendüse  
Ausströmung:  
Seitlich

